



SITE DE  
CHÔLET

NIVEAU D'HUILE BAS

# SOYEZ PRÊTS

➤ POUR LE NOUVEAU PRODUCT LINK

**CAT**<sup>®</sup>



## ↳ L'OUTIL QU'IL VOUS FAUT

Le nouveau Product Link et son interface web VisionLink vous permettent de savoir précisément où se trouve votre machine, son utilisation, les conditions dans lesquelles elle évolue...

Un seul objectif pour vous: Améliorer son efficacité et réduire ses coûts de revient.

Et pour cela, le nouveau Product Link vous donne les bonnes informations, au bon moment, c'est-à-dire quand vous le souhaitez.

### **La nouvelle interface Web VisionLink™**

Cette nouvelle interface, plus intuitive et conviviale, vous garantit la gestion simple de votre parc complet ou machine par machine.

Elle vous communique toutes les informations nécessaires pour une gestion optimale de votre parc matériel.

Comment ?

En vous mettant à disposition, en temps réel, l'ensemble des informations depuis la nouvelle gamme de modules Product Link qui utilise les réseaux satellites ou mobiles garantissant une meilleure couverture géographique.

### **Consultez tout votre parc en un coup d'œil**

Localisation géographique, consommation de fuel, état de fonctionnement, alertes incidents et bien plus encore.

Les nouveaux modules Product Link mettent à votre disposition toutes les données concernant vos machines pour anticiper des interventions de maintenance nécessaires et anticiper des incidents ou dysfonctionnements possibles.

Ces nouveaux modules sont conçus pour fonctionner dans toutes les conditions de chantier, même les plus difficiles.

Conçue pour l'intégration des données de machines multimarques, VisionLink est LA SOLUTION pour gérer l'ensemble de votre parc matériel.

Vous pouvez aussi intégrer les données des machines CATERPILLAR dans d'autres logiciels de gestion (type ERP).

### **Un seul objectif : Réduire vos coûts d'exploitation et de revient**

Avec toutes ces nouvelles fonctions, vous suivez quotidiennement les consommations de fuel, les ravitaillements, les conditions d'utilisation de vos machines, jour par jour, heure par heure pour atteindre la meilleure efficacité.

Product Link fournit l'information utile pour organiser ou réorganiser votre chantier dans un seul but : Améliorer sa productivité.

En configurant les limites de chantier, vous êtes aussi informés lorsque vos machines travaillent hors chantier ou en dehors des horaires prévues, vous assurant ainsi une sécurité optimale.

La flexibilité d'utilisation de Product Link a été étudiée pour répondre à toutes vos attentes.



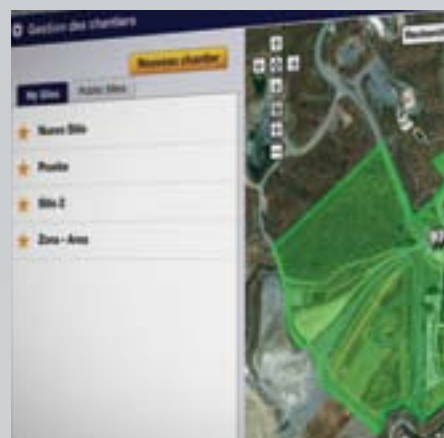
# PLUS D'INFORMATION POUR PLUS D'EFFICACITE

Tous équipements > 104

Flotte	Alarmer	Etat
Après filtre		
ID Equip.	Marque/Mod.	Marq.
10-0383	CAT 320DLCR	
3280	CAT 320DL	
345	CAT 963D	
340	CAT 340DLG	
38AC	CAT 385CL	
403E	CAT 403ET	
52540	CAT 380K	
776	CAT 770	
77P	CAT 770PDEM	

## Une vision complète du parc

- Une vue d'ensemble du parc en un coup d'œil.
- Trouvez vos machines et chantiers avec une cartographie simple et rapide.
- Avec la fonction filtre affichez rapidement par groupe de machines ou pour l'un de vos chantiers, les entretiens nécessaires à effectuer, les consommations, le niveau d'utilisation et bien plus encore...



## La gestion détaillée machine par machine

- Accédez aisément à toutes les informations d'une machine.
- Suivez le mouvement de toutes vos machines à tout moment.
- Consultez le niveau de fuel, l'utilisation accélérée par rapport à l'utilisation au ralenti, les futurs entretiens à réaliser et bien plus encore...



## La gestion et la planification de la maintenance

- Planifiez et suivez les interventions d'entretien.
- Utilisez les intervalles d'entretiens recommandés par CATERPILLAR pour personnaliser les vôtres en fonction des besoins du chantier.
- Visualisez les entretiens faits et à faire pour minimiser considérablement les temps d'arrêt dû aux carences d'entretien et de réparation.

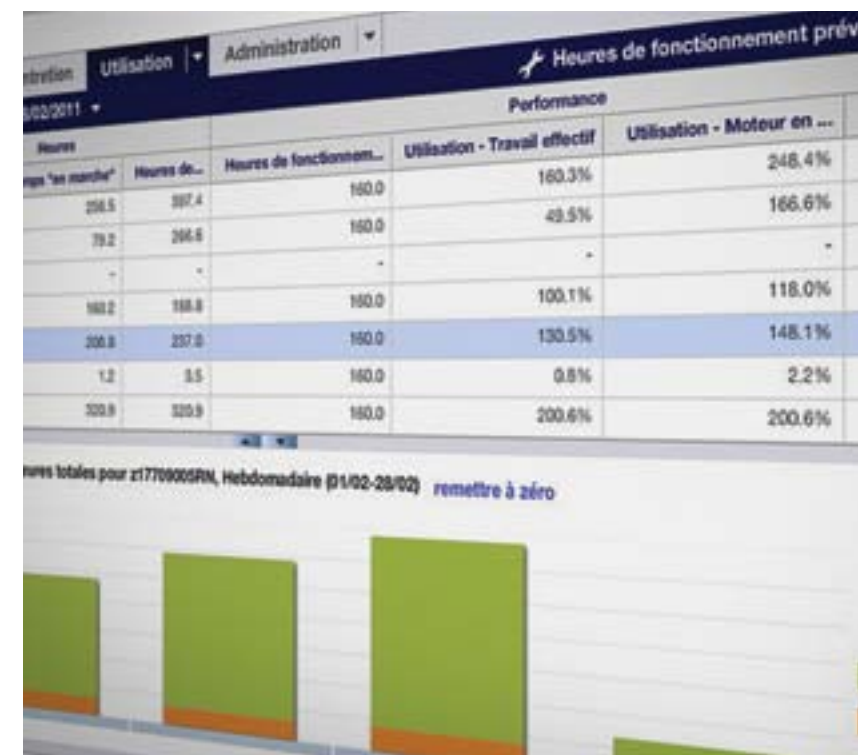
## Configuration & affichage des alertes personnalisées

- Accédez à toutes les alertes sur une page, où seulement celles que vous souhaitez.
- Personnalisez l'information que vous souhaitez suivre selon vos besoins (les alertes d'entretien, les alertes liées à des incidents de conduite, etc.).
- Des balises GPS localisent le lieu d'apparition des alertes vous aidant à identifier les éventuels problèmes sur chantier.
- Choisissez de recevoir les alertes par email ou SMS.

# TOUT CE QUE VOUS AVEZ BESOIN DE SAVOIR... MAINTENANT. ↘

## Un tableau de bord convivial

- Visualisez si le matériel est en fonctionnement où à l'arrêt.
- Suivez l'évolution du niveau actuel de fuel et sa consommation totale.
- Visualisez les alertes actives.
- Synthèse graphique du temps de travail accéléré et du temps de travail au ralenti.



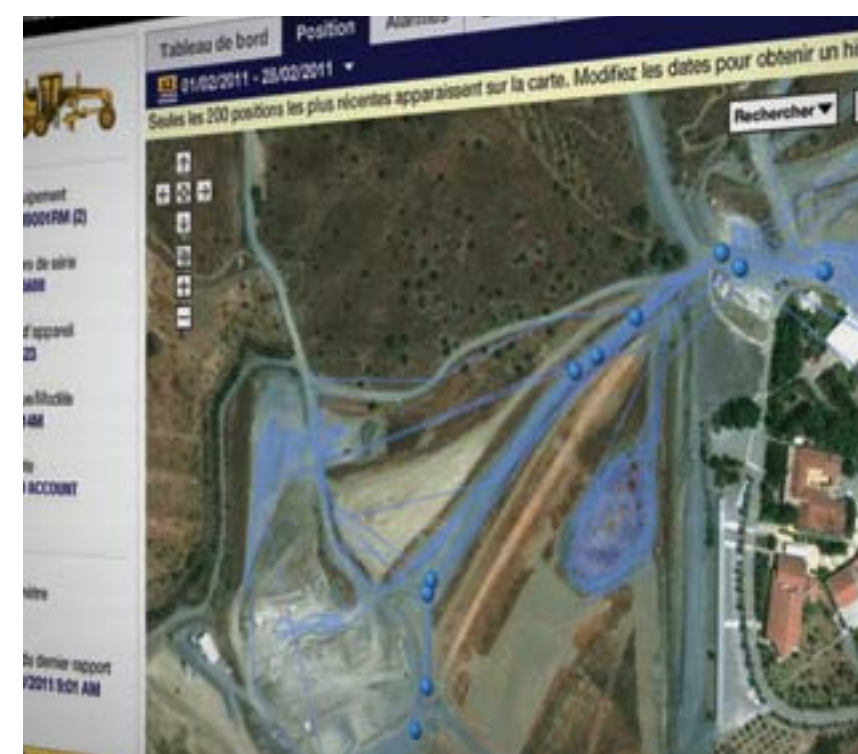
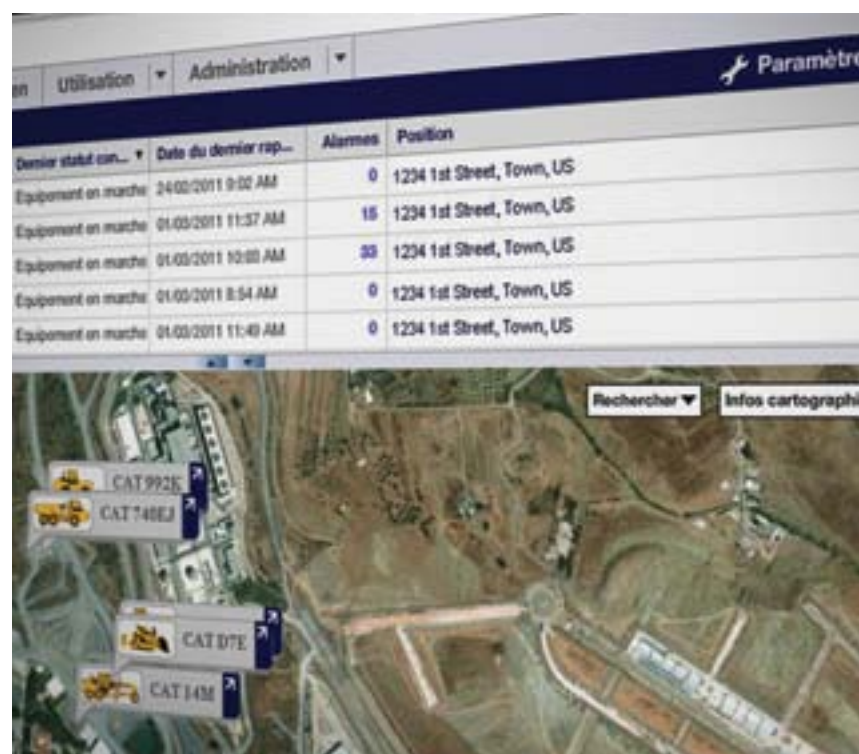
## Un taux d'utilisation de vos machines

- Disposez d'un rapport d'utilisation du parc machine d'un de vos chantiers.
- Identifiez rapidement les machines travaillant en dessous de leur capacité de rendement.
- Utilisez les données de travail de vos machines pour une meilleure production.

Sur chantier, avez-vous une chargeuse à 90% de rendement et un camion qui ne travaille pas assez ? Vous auriez besoin de réduire le nombre de camions.

## Une cartographie de vos chantiers

- Définissez facilement vos limites de chantier depuis la carte routière et la vue satellite.
- Un outil de contrôle précis de vos machines sur un chantier.
- Réglez une alerte hors des plages horaires de travail (exemple: la nuit ou le week-end).



## Un outil pratique pour vos commandes de pièces

- Générez automatiquement avec VisionLink la liste de pièces pour l'entretien courant ainsi que les actions préventives à effectuer.
- Cliquez sur le lien Partstore, votre liste de pièces se chargera automatiquement pour une commande simple et rapide.

# UN SAVOIR-FAIRE

Votre concessionnaire et le nouveau Product Link vous accompagnent au quotidien.

Product Link peut facilement vous mettre en contact avec les équipes après-vente de votre concessionnaire, le Partstore, ...  
– tout en fournissant des informations régulièrement mises à jour.

Avec le nouveau Product Link, votre concessionnaire vous fournit les services et conseils qui améliorent l'efficacité, les coûts d'exploitation et d'intervention de tout votre matériel.

## **SOYEZ PRÊTS pour le Nouveau Product Link**

Contactez votre inspecteur après-vente pour plus d'informations et pour une démonstration.

CAT, CATERPILLAR, leurs logos respectifs, « Jaune Caterpillar » et le visuel de marque POWER EDGE, ainsi que l'identité visuelle de l'entreprise et du produit ci-dessus, sont des marques enregistrées de Caterpillar et ne peuvent être utilisées sans permission.

PFDJ0107

© 2011 Caterpillar  
Tous droits réservés

VisionLink et le logo VisionLink – Powered by Trimble sont des marques déposées de Trimble Navigation Limited.

